



Innovation
that excites

NP300
FRONTIER



LA FORTALEZA VIENE DESDE ADENTRO

Para que el camino y las condiciones por las que conduzcas, no se conviertan en una preocupación, **en la totalmente nueva Nissan NP300 Frontier**, todos los componentes del tren motriz, se encuentran por encima del chasis. De esta forma, se reducen los daños que pudieran ocasionarse por piedras u otro tipo de elementos al circular en terrenos irregulares.

Sus ángulos de ataque y de salida, así como el ángulo ventral, son ideales para caminos **off road**. Cuenta también con una mayor distancia al suelo (255.4mm), ubicándose junto con las mejores de su clase.

ÁNGULO DE
ATAQUE

33°

ÁNGULO
DE SALIDA

27.9°

DISTANCIA
AL SUELO

255.4 mm

ÁNGULO
VENTRAL

25.2°



El **chasis tipo escalera** con estructura en doble C de la **totalmente nueva Nissan NP300 Frontier**, tiene un nuevo diseño que mejora su rigidez y reduce el daño a causa de fuerzas externas. Además, está fabricado con acero de alta resistencia, lo que mejora su capacidad de carga, su conducción en todo terreno y lo hace 4 veces más durable para el trabajo del día a día, ventajas claras con respecto a sus competidores.

ESQUIVA, ESCALA Y CONDUCE SU PODER AL MÁXIMO

Con la **totalmente nueva Nissan NP300 Frontier** y toda la tecnología que ponemos a tu alcance, como **4x4 Shift-on-the-fly**, toma cualquier atajo con toda confianza.



Asistente de Arranque en Pendientes (HSA)*

Mantiene el vehículo frenado sobre una pendiente, por aproximadamente 3 segundos, permitiendo al conductor retirar el pie del freno y acelerar tranquilamente sin que el vehículo se desplace hacia atrás.



Shift-on-the-fly 4-Wheel Drive (2WD 4H 4LO)

Te permite cambiar, con solo girar una perilla, entre 2WD y 4H a velocidades de hasta 60 km/h.



Diferencial de Deslizamiento Limitado (LSD)*

Cuenta con tecnología de última generación que ayuda a aplicar mayor fuerza y potencia en la rueda que tenga mayor adherencia al camino y así, evitar el deslizamiento. Esto incrementa el control del vehículo y su estabilidad.



Diferencial Trasero con Bloqueo Electrónico (ELRD)*

Entrega la misma potencia a las ruedas traseras e incrementa la tracción para que sigas avanzando.



Control de Descenso en Pendientes (HDC)*

Te permite descender a una velocidad máxima de 25 km/h, dependiendo la inclinación y/o las condiciones de tracción de la pendiente. Además, junto con el sistema de frenado ABS y EBD, controla el frenado de cada rueda de forma individual.



CONFIANZA Y CONTROL EN TODO TERRENO

¿Qué pasa si una pick up como la **totalmente nueva Nissan NP300 Frontier** te ofreciera mayor maniobrabilidad en terrenos irregulares así como en caminos pavimentados? Con el sistema de suspensión trasera **MultiLink con eje rígido**, lleva a tu familia o amigos y descúbralo. Este sistema te brinda una mejor experiencia de manejo, gran estabilidad sin sacrificar su capacidad de carga, durabilidad, mayor seguridad y confort durante cualquier trayecto.

DEVORA KILÓMETROS AHORRANDO COMBUSTIBLE

La **totalmente nueva Nissan NP300 Frontier** cuenta con un **motor 2.5 L Diesel** de última generación, con transmisión manual de 6 velocidades o automática de 7, única en su categoría. Además de ser un motor de ingeniería probada y totalmente eficiente, ya que te ofrece el torque y la potencia necesarios para que, con el **menor consumo de combustible**, obtengas una mayor aceleración y desempeño.

YD25 Diesel

TIPO	POTENCIA (HP)	TORQUE (NM)
ALTO	188 @ 3,600 RPM	450 @ 2,000 RPM
MEDIO	161 @ 3,600 RPM	403 @ 2,000 RPM



Imágenes de carácter ilustrativo
* Equipamiento de acuerdo a la versión del vehículo.

PLATÓN MÁS VERSÁTIL

Sabemos que cada aventura viene con sus propias herramientas y es por eso que Nissan creó un revolucionario **sistema con canales y ganchos de sujeción móviles** y ajustables, que te permiten asegurar la carga dentro del platón, también equipado con un **tomacorriente de 12V** listo para cuando lo necesites*.





El gran espacio interior de la **totalmente nueva Nissan NP300 Frontier** se adapta a las diferentes necesidades y estilo de vida de sus conductores, haciéndola más **práctica, cómoda y funcional** para el trabajo.

El cuidado en todos los detalles te hará sentir cómodo, en un ambiente amigable, donde disfrutarás al extremo la experiencia de manejo.

*Imágenes de carácter ilustrativo
* Equipamiento de acuerdo a la versión del vehículo.*



El espacio ubicado en las puertas del conductor y del copiloto brinda un sitio amplio de almacenamiento y al alcance de la mano.



La guantera tiene apertura con llave y su gran capacidad es ideal para almacenar documentos importantes*.

ALMACENA, OCULTA, GUARDA BAJO LLAVE

El interior de la **totalmente nueva Nissan NP300 Frontier**, está diseñado para disfrutar al máximo su amplitud, ya que optimiza la altura del techo y ofrece cómodo espacio para las piernas. Contar con un diseño inteligente, flexible y con diversos espacios de almacenamiento es importante tanto para el trabajo como en actividades cotidianas. Encuentra lugar para almacenar objetos debajo de los asientos traseros, en los compartimientos laterales de las puertas y dentro de su amplia guantera. Además, cuenta con portavasos en la consola central, junto a las rejillas laterales y en la parte trasera.

La consola central incluye amplios portavasos y un compartimiento para los artículos que necesitas tener siempre a tu disposición. Además cuenta con un tomacorriente de 12V*.

Las cajas de almacenamiento ubicadas bajo los asientos traseros son perfectas para guardar alguna herramienta que quieras mantener oculta y a la mano.





VIAJA EN PRIMERA CLASE TODOS LOS DÍAS

La **totalmente nueva Nissan NP300 Frontier** cuenta con el espacio que necesitas para que aún los viajes más largos sean cómodos. Además, con el sistema de aire acondicionado Dual Zone*, tanto el conductor como el pasajero pueden elegir la temperatura que cada uno prefiera, o bajar la ventana con solo apretar un botón si lo único que desean es un poco de aire fresco.

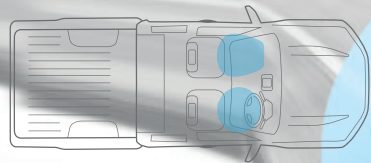


DOMINA TU ENTORNO

El volante deportivo, forrado en cuero*, con control de audio integrado* y conectividad con el celular vía Bluetooth®, deja tus manos justo donde tienen que estar. Además, con el **botón de encendido*** y la llave inteligente (iKey®) de Nissan, puedes encender el vehículo o bloquear y desbloquear las puertas sin sacar la llave de tu bolsillo*.

NISSAN SAFETY SHIELD® PHILOSOPHY RODÉATE DE CONFIANZA

Nissan Safety Shield® es el enfoque integral a la seguridad de los ocupantes que guía la ingeniería y desarrollo de cada vehículo que fabricamos.



2 Bolsas de aire

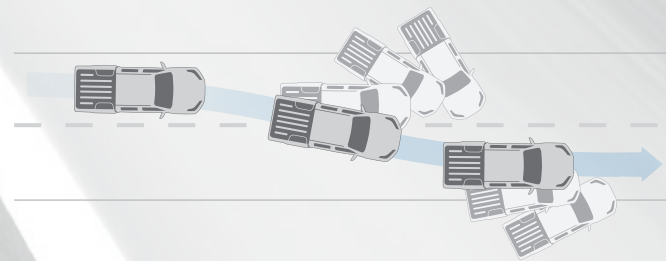
Asistente de Frenado (BA): reduce la distancia de frenado aplicando mayor presión cuando se detecta un frenado brusco.

Sistema de Frenado Antibloqueo (ABS): te ayuda a mantener control del vehículo al frenar bruscamente evitando que las ruedas se bloqueen.

Distribución Electrónica de Frenado (EBD): le da más potencia a los frenos traseros cuando detecta peso adicional de pasajeros o carga en la parte trasera del vehículo.



Cámara de reversa*: este sistema te ayuda a tener una mayor visión que la que obtienes con los espejos laterales o el espejo retrovisor cuando avanzas en reversa.



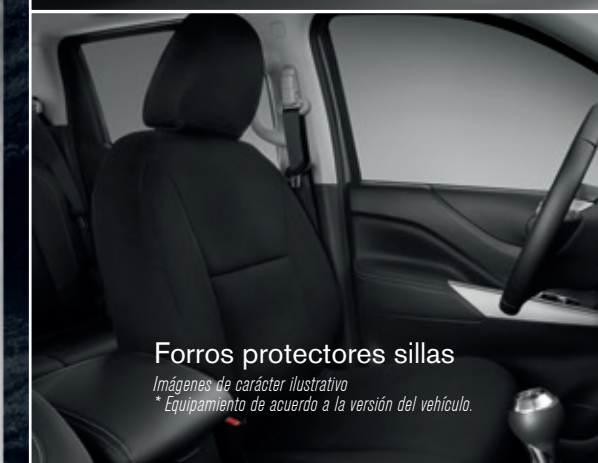
Control Dinámico del Vehículo (VDC)*: te ayuda a mantener control en situaciones de sobreviraje / subviraje.



SAFETY SHIELD



Punta de exhosto



Forros protectores sillas

*Imágenes de carácter ilustrativo
* Equipamiento de acuerdo a la versión del vehículo.*



Protector de espejo

ESPECIFICACIONES TÉCNICAS

CATÁLOGO NP300 FRONTIER					
Características Mecánicas					
Modelo	FRONTIER NP300 D23				
Versión	S	XE	LE M/T	LE A/T	
Motor	YD25				
Tipo	Diésel EURO IV, 4 Cilindros en línea, 16 válvulas DOHC + Turbo de geometría variable				
Cilindrada (c.c)	2.488				
Diámetro por Carrera (mm)	89 x 100				
Potencia Máxima (HP/rpm)	161 / 3.600	188 / 3.600	188 / 3.600	188 / 3.600	
Par de Torsión Máximo (kg-m (Nm)/rpm)	41.1 (403) / 2.000	45.9 (450) / 2.000	45.9 (450) / 2.000	45.9 (450) / 2.000	
Relación de Compresión	15,0 a 1				
Sistema de Alimentación de Combustible	Inyección Directa + Riel Común				
Transmisión	Manual			Automática	
Número de Velocidades	6 Velocidades adelante + Reversa			7 Velocidades Adelante + Reversa	
Relación de Engranajes	1ra	4.685	4.685	4.685	4.887
	2da	2.478	2.478	2.478	3.170
	3ra	1.623	1.623	1.623	2.027
	4ta	1.207	1.207	1.207	1.412
	5ta	1.000	1.000	1.000	1.000
	6ta	0.808	0.808	0.808	0.864
	7ma	N/A	N/A	N/A	0.775
Reversa	4.709	4.709	4.709	4.041	
Desmultiplicación Final	3.692	3.692	3.692	3.357	
Tracción	4x4 accionable desde el interior sobre la marcha "Shift on the fly" con Bajo				
Relación con Bajo	2,717				
Dirección	Piñon y cremallera Asistida Hidráulicamente				
Suspensión Delantera	Independiente con Doble horquilla, Muelle helicoidal sobre Amortiguador telescópico y Barra Estabilizadora				
Suspensión Trasera	MultiLink con eje rígido, Muelle helicoidal con Amortiguador telescópico y Barra Estabilizadora				
Frenos Delanteros	Discos ventilados				
Frenos Traseros	Tambor				

Dimensiones, Pesos, Capacidad y Rendimiento				
Modelo	S	XE	LE M/T	LE A/T
Largo Total (mm)	5260			
Ancho Total (mm)	1890			
Altura Total (mm)	1860			
Distancia entre ejes (mm)	3150			
Ancho de Vía Delantero (mm)	1570			
Ancho de Vía Trasero (mm)	1570			
Altura Mínima al Suelo Diferencial Delantero (mm)	254.3	255.2		
Altura Mínima al Suelo Diferencial Trasero (mm)	226.1	228.1		
Carrera Mínima (mm)	254.5	255.4		
Caja de carga largo (mm)	1503			
Caja de carga ancho (mm)	1560			
Caja de carga ancho Entre paso ruedas (mm)	1130			
Caja de carga alto (mm)	474			
Peso Bruto Vehicular (kg)	2910			
Peso Bruto Eje Delantero (kg)	1102	1148	1150	
Peso Bruto Eje Trasero (kg)	773	732	760	
Capacidad de Carga (kg)	1035	1030	1000	
Plazas (Nº Personas)	5			
Capacidad Tanque de Combustible L/Gal	21.1/60			
Ángulo de Ataque	33°			
Ángulo de Salida	27.9°			
Ángulo Ventral	25.2°			
Neumáticos	255/70 R16	255/60 R18	255/60 R18	255/60 R18
Llantas	Acero 16"	Aleación 18"	Aleación 18"	Aleación 18"
Repueste	Acero 16"	Aleación 18"	Aleación 18"	Aleación 18"

EQUIPAMIENTO

EXTERIOR	S	XE	LE M/T - A/T
Faros Delanteros Halógenos	▪	▪	
Faros Delanteros LED			▪
Faros Antiniebla	▪	▪	▪
Rieles Laterales en Platón para ajuste de Carga con 4 ganchos móviles			▪
Bumper Delantero Color Cabina	▪	▪	▪
Bumper Trasero Cromado	▪	▪	▪
Estribos Laterales			▪
Espejos Exteriores Negros Ajuste Eléctrico Abatibles Manualmente	▪		
Espejos Exteriores Cromados Ajuste Eléctrico Abatibles Manualmente		▪	
Espejos Exteriores Cromados Ajuste Eléctrico y Abatibles Eléctricamente			▪
Espejos Exteriores con Direccional Integrada			▪
Limpiavidrios Delanteros de 2 Vel. + Intermitencia Variable	▪	▪	▪
Manijas Color Negro	▪		
Manijas Cromadas		▪	▪
Parilla Delantera Cromada		▪	▪
Rieles de Techo			▪
Salpicaderas Delanteras y Traseras	▪	▪	▪
Sensor De Encendido y Apagado Automático de Luces		▪	▪
Toma de 12V en el Platón de Carga	▪	▪	▪
Compuerta trasera con seguro por cerradura y apertura por manija central	▪	▪	▪
Recubrimiento interno para protección de platón	▪	▪	▪
AUDIO Y ENTRETENIMIENTO	S	XE	LE M/T - A/T
Sistema de Audio AM/FM CD + USB + Aux	▪		
Sistema de Audio AM/FM CD + USB + Aux Display a Color 5" + Bluetooth Streaming		▪	▪
Parlantes x 2 + Tweeters	▪		
Parlantes x 4 + Tweeters		▪	▪
SEGURIDAD			
Sistema Antibloqueo De Frenos ABS	▪	▪	▪
Distribución Electrónica de Frenado EBD	▪	▪	▪
Asistencia de Frenado BA	▪	▪	▪
Cinturones Delanteros 3 Puntos ELR X 2		▪	▪
Cinturones Delanteros 3 Puntos ELR x 2 + 2 Puntos x 1	▪		
Cinturones Traseros 3 Puntos x 2 + 2 Puntos x 1	▪	▪	▪
Airbag Conductor y Copiloto	▪	▪	▪
Sistema Antirrobo Inmovilizador	▪	▪	▪
Alarma de Apertura de Puertas			▪
Llave con control remoto de apertura de puertas	▪	▪	▪
Llave Inteligente			▪
Tercer Stop LED	▪	▪	▪
Limitador de Deslizamiento Diferencial (LSD)			▪
Asistencia de Arranque en Pendientes (HSA)			▪
Control de Descenso en Pendientes (HDC)			▪
Control Dinámico Vehicular (VDC)			▪

INTERIOR	S	XE	LE M/T - A/T
Aire Acondicionado	▪	▪	
Aire Acondicionado con Control Automático Doble Zona			▪
Bloqueo de Diferencial			▪
Manijas Puertas Cromadas		▪	▪
Ductos de Ventilación para pasajeros de asiento trasero	▪	▪	▪
Cámara de Visión Trasera		▪	▪
Elevavidrios Eléctricos x4 (Conductor de un Solo Toque)	▪	▪	▪
Luces de Cortesía temporizadas	▪	▪	▪
Luces de Cortesía en puertas delanteras	▪	▪	▪
Lámpara Lectura de Mapas	▪	▪	▪
Seguros Eléctricos	▪	▪	▪
Reloj Digital	▪	▪	▪
Tacómetro	▪	▪	▪
Computador abordo	▪	▪	▪
Timón Forrado en Cuero		▪	▪
Timón con Ajuste en Altura		▪	▪
Control Crucero en el Timón		▪	▪
Controles de Audio en el Timón		▪	▪
Desempañador Trasero con Temporizador			▪
Parasoles x 2	▪		
Parasoles x 2 con Espejo de Vanidad e Iluminación		▪	▪
Apoyacabezas Traseros x 2	▪	▪	▪
Silla Conductor con Ajuste Eléctrico			▪
Silla Conductor con Ajuste en Altura		▪	▪
Silla Conductor con Ajuste Lumbar			▪
Silla Delantera tipo banca 60/40 fija para pasajero	▪		
Silla Delantera pasajero Independiente y Deslizable		▪	▪
Consola Central Con Portavasos			▪
Guantera Con Llave		▪	▪
Consola Portagafas		▪	▪
Toma de 12V x 2	▪		
Toma de 12V x 3		▪	▪
Tapicería En Tela	▪	▪	▪
Tapicería en Cuero 70 / Vinilo 30			▪
Botón de Encendido (Push Start Button)			▪
Conectividad con el Celular vía Bluetooth*		▪	▪
Sensores de Reversa para parqueo			▪
Control de sistema 4x4 "Shift on the fly"	▪	▪	▪

ESPECIFICACIONES TÉCNICAS

CATÁLOGO NP300 FRONTIER			
Características Mecánicas			
Modelo	CHASIS 4X2	CHASIS 4X4	CABINA SENCILLA 4X4
YD25	YD25		
Tipo	Diésel EURO IV, 4 Cilindros en línea, 16 valvulas DOHC + turbo de geometría variable		
Cilindrada (c.c)	2500		
Diámetro por Carrera (mm)	89 x 100		
Potencia Máxima (HP/rpm)	161 / 3.600		
Par de Torsión Máximo (kg-m (Nm)/rpm)	41.1 (403) / 2.000		
Relación de Compresión	15,0 a 1		
Sistema de Alimentación de Combustible	Inyección directa + riel común		
Transmisión	Manual		
Número de Velocidades	6 Velocidades adelante + reversa		
Relación de Engranajes	1ra	4,685	
	2da	2,478	
	3ra	1,623	
	4ta	1,207	
	5ta	1,000	
	6ta	0,808	
	7ma	N/A	
Reversa	4,709		
Desmultiplicación Final	3,916		
Tracción	Trasera 4x2	4x4 accionable desde el interior con bajo	
Relación con Bajo	2,717		
Dirección	Piñón y cremallera asistida hidráulicamente		
Suspensión Delantera	Independiente con doble horquilla, muelle helicoidal sobre amortiguador telescópico y barra estabilizadora		
Suspensión Trasera	Eje rígido con muelle semielíptico con amortiguador telescópico y barra estabilizadora		
Frenos Delanteros	Discos ventilados		
Frenos Traseros	Tambor		

Dimensiones, Pesos, Capacidad y Rendimiento			
Modelo	CHASIS 4X2	CHASIS 4X4	CABINA SENCILLA 4X4
Largo Total (mm)	5335		
Ancho Total (mm)	1790		
Altura Total (mm)	1745	1760	
Distancia entre ejes (mm)	3150		
Ancho de Vía Delantero (mm)	1560		
Ancho de Vía Trasero (mm)	1560		
Altura Mínima al Suelo Diferencial Delantero (mm)	N/A	219,7	
Altura Mínima al Suelo Diferencial Trasero (mm)	194,1		
Carrera Mínima (mm)	194,1		
Caja de carga largo (mm)	N/A	2348	
Caja de carga ancho (mm)	N/A	1560	
Caja de carga ancho Entre paso ruedas (mm)	N/A	1560	
Caja de carga alto (mm)	N/A	1130	
Peso Bruto Vehicular (kg)	2910		
Peso Bruto Eje Delantero (kg)	1058	1058	1104
Peso Bruto Eje Trasero (kg)	475	580	710
Capacidad de Carga (kg)	1377	1272	1096
Plazas (Nº Personas)	3		
Capacidad Tanque de Combustible L/Gal	21,1 (80)		
Ángulo de Ataque	31,9°		
Ángulo de Salida	23,4°		
Ángulo Ventral	21,7°		
Neumáticos	195/R15"		
Llantas	Acero 15"		
Repuesto	Acero 15"		

EQUIPAMIENTO

EXTERIOR	CHASIS 4X2	CHASIS 4X4	CABINA SENCILLA 4X4
Faros Delanteros Halógenos	•	•	•
Espejos Exteriores Negros Ajuste Eléctrico, Abatibles Manualmente		•	•
Espejos Exteriores Negros Ajuste Manual, Abatibles Manualmente	•		•
Limpiavidrios Delanteros de 2 Vel. + Intermitencia Variable	•	•	•
Bumper Delantero Color Negro	•	•	•
Bumper Trasero Negro	•	•	•
Escalón Lateral de Acceso al Platón x 2			•
Manijas de Puertas Color Negro	•	•	•
Salpicaderas Delanteras y Traseras			•
Recubrimiento Interno para Protección de Platón			•
INTERIOR	CHASIS 4X2	CHASIS 4X4	CABINA SENCILLA 4X4
Aire Acondicionado		•	•
Elevavidrios Eléctricos x 2		•	•
Luces de Cortesía Puertas Delanteras	•	•	•
Lámpara Lectura de Mapas	•	•	•
Reloj Digital		•	•
Tacómetro	•	•	•
Parasoles x 2	•	•	•
Silla Delantera Tipo Blanca Abatible	•	•	•
Silla Conductor Reclinable y Deslizable	•	•	•
Toma de 12V x 2	•	•	•
Tapicería en Tela	•	•	•
Control de Sistema 4x4 "Shift on the fly"		•	•
Bloqueo de Diferencial		•	•
Portavasos x 4	•	•	•
Guantera Inferior Copiloto		•	•
Guantera	•	•	•
Manija de Techo x 1	•	•	•
Manija Lateral x 1	•	•	•
AUDIO	CHASIS 4X2	CHASIS 4X4	CABINA SENCILLA 4X4
Sistema de Audio AM/FM CD + USB + Aux		•	•
Sistema de Audio AM/FM CD + USB + Aux *	•		•
Parlantes x 2 + 2 Tweeters		•	•
Parlantes x 2 *	•		•
SEGURIDAD	CHASIS 4X2	CHASIS 4X4	CABINA SENCILLA 4X4
Sistema Antibloqueo de Frenos ABS		•	•
Distribución Electrónica de Frenado EBD		•	•
Asistencia de Frenado BA		•	•
Cinturones Delanteros 3 Puntos ELR x 2	•	•	•
Cinturón Delantero 2 Puntos x 1	•	•	•
Airbag Conductor y Copiloto		•	•
Sistema Antirrobo Inmovilizador		•	•
Llave con Control Remoto de Apertura de Puertas		•	•
Tercer Stop LED			•

* Sistema de audio con instalación local





10 RAZONES PARA ELEGIR LA TOTALMENTE NUEVA NISSAN NP300 FRONTIER

1. Diseño:

Descubre una nueva generación de Pick ups.

Su diseño desafiante te abrirá el camino y su tecnología te dará control absoluto detrás del volante. ¿Qué esperas? Súbetelo a la evolución de la Nueva Nissan NP300 Frontier.

2. Motor potente:

Siente el poder bajo tus pies.

Su potente motor de 2,5 L, tiene una increíble potencia de 188HP* y un torque de 450 Nm@2000* con el que sentirás que ningún camino es suficientemente agreste para ti.

3. Rudeza:

Hasta los terrenos más difíciles parecen un juego de niños.

Gracias a su novedoso Sistema Intuitivo de Tracción 4x4 con 3 posiciones: 2WD, 4H y 4LO y su chasis totalmente enmarcado y resistente, no sentirás la diferencia del terreno.

4. Confort:

Diseño inspirado en tu comodidad.

Controla el ambiente con el Aire Acondicionado Dual* y control de radio en el timón*. Disfruta sus detalles como la cámara de reversa*, el botón de encendido*, el control de velocidad crucero*, los faros LED*, la conectividad vía Bluetooth** y sus sillas con tecnología Zero Gravity que reducen la fatiga para que ningún viaje parezca largo.

5. Inteligente:

Inteligencia también es saber adaptarse a cada situación.

Gracias al Control Dinámico del Vehículo VDC* que incluye funciones de: Control de Ascenso* para evitar el descuelgue en una pendiente y Control de Descenso* para descender suavemente sin usar los frenos. Su sistema 4x4 inteligente reconoce el terreno dándote una mejor tracción. Y claro, cámara de reversa* y sensor de parqueo* para hacerte todo más fácil.

6. Amplio Espacio:

Tan grande como tus expectativas.

Móntate en la Nueva Nissan NP300 Frontier, más alta, más ancha, con más espacio interior, para que 5 pasajeros experimenten todo el confort en una pick up con capacidad de carga de hasta 1.000 kg*.

7. Toda la información para tu viaje ahora es más inteligente.

Con su computadora de viaje Advanced Drive-Assist™ Display de 5" a color*, podrás configurar y visualizar la información que necesitas, en el momento que la necesitas.

8. Audio y Entretenimiento: No te vas a querer bajar.

Disfruta del envolvente sistema de audio de 4 parlantes*, y 2 tweeters con puerto auxiliar, puerto USB, control de radio en el timón*, conectividad de audio por Bluetooth** y reconocimiento de voz*. Así la fiesta nunca parará.

9. Transmisión Automática y Manual 7 pasos más cerca de la perfección.

Gracias a su transmisión automática con modo manual de 7 velocidades, podrás lograr un mejor desempeño y un gran rendimiento del combustible.

10. Seguridad:

Tu seguridad nunca es suficiente.

Por eso cuentas con airbags* para el conductor y el pasajero, sistema de frenos ABS con Distribución Electrónica de Frenado (EBD) y Asistencia de Frenado BA, para que tu única preocupación sea disfrutar al máximo.

www.nissan.com.co

Línea única nacional 018000 423854

Las fotos corresponden a la versión **NP300 Frontier Diesel L.E Automática**. Las características de esta ficha técnica corresponden a las versiones S Cod. 51.104, XE Cod. 51.107, LE MT Cod. 51.108, LE AT 51.109, Chasis 4x2 51.142, Chasis 4x4 51.144 y Pick Up 4x4 51.121. Distribuidora Nissan S.A. se reserva el derecho de efectuar cualquier modificación con respecto a colores, equipos o especificaciones mencionadas en este folleto, de discontinuar la importación o producción de un modelo determinado. Los colores de los vehículos entregados podrían diferir de los que figuran en este folleto. Las versiones aquí mostradas corresponden a las comercializadas en Colombia por Distribuidora Nissan S.A. Sujeto a disponibilidad de inventario.



**Innovation
that excites**